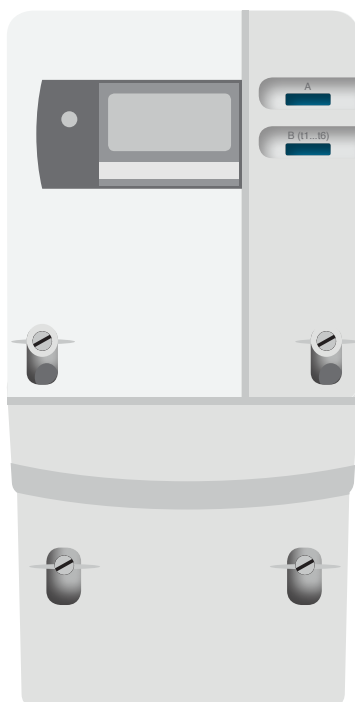


Korte handleiding elektriciteitsmeter Eurotri (3-fasen)

Deze elektriciteitsmeter registreert de door u verbruikte energie. Deze meter is niet geschikt voor het terugleveren van energie. Heeft u bijvoorbeeld zonnepanelen? Neem dan contact met ons op. Dan plaatsen wij graag een slimme meter.



Verzegeling

De meter is verzegeld voor uw veiligheid. Het is niet toegestaan om de zegels te verbreken.

Weergave meterstand

Met de blauwe drukknop B kunt u de stand van t1 (laag tarief) of t2 (normaal tarief) zien.

Voor vragen en/of meer informatie:

Bezoek www.liander.nl/slimmemeter of bel 088 542 6444.

(maandag-vrijdag 8.00-17.00 uur)

Voor storingen: Bel 0800 9009

(gratis nummer, 7 dagen per week en 24 uur per dag)

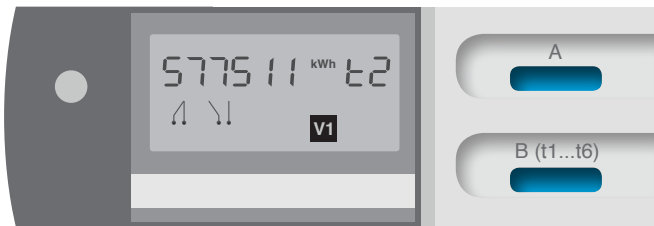
Informatie display

De belangrijkste informatie op het display zijn de meterstanden. Deze ziet u terug op uw factuur. De twee meterstanden zijn te zien door op B te drukken. Let op: als u langer dan 30 seconden niets doet, gaat de meter terug naar de ruststand en ziet u het actuele tarief met bijbehorende meterstand.

Boilerschakeling

Op het display ziet u de symbolen "⌋" en "⌋!". Aan deze tekens kunt u zien of de boiler is in- of uitgeschakeld. Als u een elektrische boiler heeft, dan schakelt deze via de meter in en uit. Hij schakelt in als het lager tarief ingaat.

De code t2 geeft aan dat de meter meet in tarief 2. Er is 577511 KWh geleverd door uw leverancier.



De meter legt de verbruikte energie in twee tarieven vast. De manier van verrekening is in uw contract met de energieleverancier vastgelegd. Heeft u maar één tarief? Dan zal de leverancier hier rekening mee houden.

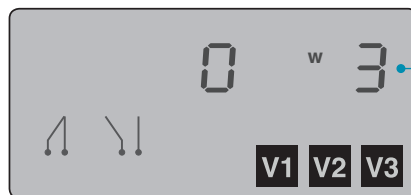
t1 = laag tarief

t2 = normaal tarief

Drukknop A in combinatie met B

Code 3

Deze code ziet u door op knop A te drukken tot de code wordt weergegeven. Hierna kunt u door op knop B te drukken, het totale vermogen (in Watt) en de stroom van de ingeschakelde elektrische apparatuur zien. Bij de 3-fasenmeter is dit per fase te zien (V1-V2-V3).



code 3

Code 5

Display test. Deze code ziet u door op knop A te drukken tot de code wordt weergegeven. Nu zijn alle cijfers en tekens zichtbaar. Het energiebedrijf kan hiermee eventuele gebreken aan het display vaststellen.

Code 6

Bij een goed functionerende meter ziet u 000000. Deze code ziet u door op knop A te drukken tot de code wordt weergegeven. Als er een fout optreedt, is er een ander getal te zien.

Code 7

De maximale stroom die de meter (in Ampères) kan meten. Deze code ziet u door op knop A te drukken tot de code wordt weergegeven. Dit houdt geen verband met uw energieverbruik.

Code 8

De maximaal afgenomen stroom. Deze code ziet u door op knop A te drukken tot de code wordt weergegeven. Door op knop B te drukken is dit ook per fase te zien (V1-V2-V3). Dit is informatie voor het energiebedrijf.

Code 10

Dit is een registratienummer, voor het energiebedrijf. Deze code ziet u door op knop A te drukken tot de code wordt weergegeven.

Code 11

Dit is een dagteller. Deze code ziet u door op knop A te drukken tot de code wordt weergegeven. Als u op knop B drukt, staat deze op 0. Om deze dagteller uit te zetten drukt u op A. Het verbruik is in Wh. Deel door 1000 voor kiloWatturen (kWh).