

## Korte handleiding Ampy elektriciteitsmeter 5227F-E

Deze elektriciteitsmeter registreert de door u verbruikte en teruggeleverde energie. U kunt bijvoorbeeld energie terugleveren als u zonnepanelen heeft. Met deze gegevens wordt de energierekening opgemaakt door uw leverancier.

### Display (LCD)

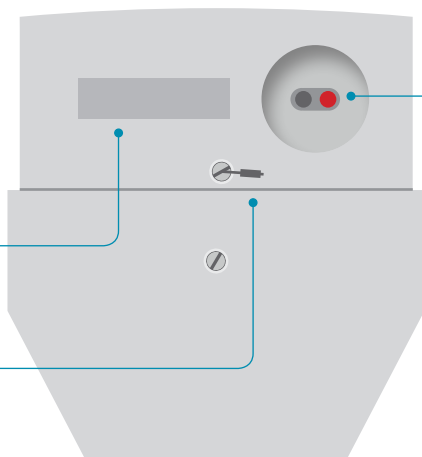
Geeft de verbruikte of geleverde energie weer volgens schema op pagina 2 van deze handleiding.

### Controlelampje (LED)

Hoe meer energie u verbruikt, hoe sneller het lampje knippert. Als u geen energie verbruikt, brandt het lampje continu.

### Veiligheid/ verzegeling

De meter is verzegeld voor uw veiligheid. Het is niet toegestaan om de zegels te verbreken.



## Informatie display

De belangrijkste informatie op het display zijn de meterstanden. Deze ziet u terug op de factuur die u ontvangt van uw energieleverancier. De meterstanden en een displaytest zijn na elkaar te zien.

Code	Meterstand	Betekenis
1	123456	In tarief 1 zijn 123456 kWh geleverd door uw leverancier
2	123456	In tarief 2 zijn 123456 kWh geleverd door uw leverancier
r1	123456	U heeft 123456 kWh in tarief 1 teruggeleverd aan uw leverancier
r2	123456	U heeft 123456 kWh in tarief 2 teruggeleverd aan uw leverancier
rate 8	88.8.8.8.8.8	Displaytest

De meter legt verbruikte en teruggeleverde energie in twee tarieven vast. De manier van verrekening is in uw contract met de energieleverancier vastgelegd. Heeft u maar één tarief? Dan zal de energieleverancier hier rekening mee houden.

Voor vragen en/of meer informatie:

Bezoek [www.liander.nl/slimmemeter](http://www.liander.nl/slimmemeter) of bel 088 542 6444.

(maandag-vrijdag 8.00-17.00 uur)

Voor storingen: Bel 0800 9009

(gratis nummer, 7 dagen per week en 24 uur per dag)