

Korte handleiding slimme meter Iskra serie ME382 / MT382

Deze kilowattuurmeter registreert de door u verbruikte en/of teruggeleverde energie. U levert mogelijk energie terug als er bij u bijvoorbeeld zonnepanelen zijn geïnstalleerd. De meter geeft de meterstanden op afstand door. Met de meetdata uit de meter wordt het energieverbruik vastgesteld en de energierekening opgemaakt. De meetdata worden niet zonder uw toestemming aan derden doorgegeven. Dit is een beknopte handleiding. Uitgebreidere informatie is te vinden op www.liander.nl/slimmemeter.

Meterdisplay (LCD)

Het meterdisplay geeft op de meter de verbruikte of teruggeleverde energie weer volgens de tabel op de achterzijde van deze kaart.

Veiligheid

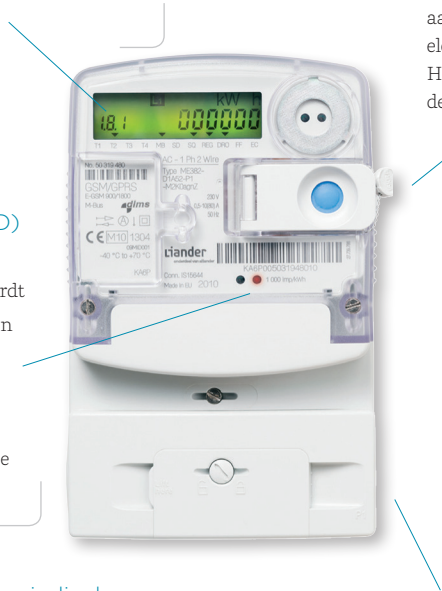
De meter is verzegeld om te voorkomen dat onbevoegden hem openmaken en in aanraking komen met elektrische spanning. Het is niet toegestaan om de zegels te verbreken.

Controlelampje (LED)

Het rode controlelampje knippert als er energie wordt verbruikt. Wanneer er geen energie wordt verbruikt, brandt het continu. Als u meer energie verbruikt of teruglevert gaat het lampje sneller knippen.

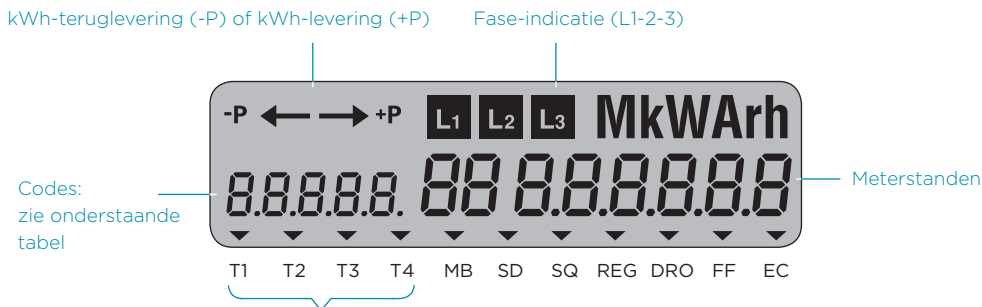
Aansluiting voor energiedisplay

Aan de meter kan in de toekomst een energiedisplay worden aangesloten dat informatie geeft over uw energieverbruik. Het display is ook geschikt voor andere meters, zoals uw gas- en watermeter. Voor het energiedisplay en extra diensten rondom uw meterstanden kunt u in de nabije toekomst terecht bij derde partijen, zoals bijvoorbeeld uw energieleverancier. Wilt u meer weten over uw energieverbruik? Informeer bij uw energieleverancier naar producten en diensten voor de slimme meter.



Aflezten van (terug-)leveringstanden

Op het display van de slimme meter verschijnen vier kilowattuur (kWh) standen in een vaste volgorde: 1.8.1, 1.8.2, 2.8.1 en 2.8.2. Elke stand is ongeveer acht seconden zichtbaar. De cyclus wordt steeds herhaald. De betekenis van de codes staat onderaan deze handleiding. Met behulp van de blauwe drukknop past u de weergave aan. Er wordt dan eerst een displaytest uitgevoerd. Bij herhaald drukken op de blauwe knop ziet u de standen en een aantal andere gegevens.



Op de display wordt aangegeven welk telwerk op dat moment actief is:

- T1 Registratie energie tegen laag tarief
- T2 Registratie energie tegen hoog tarief
- T3 en T4 Niet in gebruik

Code	Meterstand	Betekenis
1.8.1	123456	Stand kWh-levering in tarief 1 tegen laag tarief
1.8.2	123456	Stand kWh-levering in tarief 2 tegen hoog tarief
2.8.1**	123456	Stand kWh-teruglevering in tarief 1 tegen laag tarief
2.8.2**	123456	Stand kWh-teruglevering in tarief 2 tegen hoog tarief

- * Ook wanneer u enkel tarief heeft, zal uw meter bij de hoog én bij de laag tariefcode verbruik registreren. Bij u is dit tegen eenzelfde tarief. Als u uw totale verbruik wilt weten, moet u de verbruiksgegevens van de hoog en laag tarief code bij elkaar optellen.
- ** Telwerken 2.8.1 en 2.8.2 meten de netto teruggeleverde energie (= eigen energieopwek +/- direct gebruik van energieopwek in de eigen woning).

Deze kaart bevat basisinformatie over uw meter.

Voor vragen en/of meer informatie:

bezoek www.liander.nl/slimmemeter of bel 088 542 6444.

(maandag-vrijdag 8.00-17.00 uur)

Voor storingen: bel 0800 9009