

Korte handleiding slimme meter Kaifa type MA105 / MA304

Deze kilowattuurmeter registreert de door u verbruikte en/of teruggeleverde energie. U levert mogelijk energie terug als er bij u bijvoorbeeld zonnepanelen zijn geïnstalleerd. De meter geeft de meterstanden op afstand door. Met de meetdata uit de meter wordt het energieverbruik vastgesteld en de energierekening opgemaakt. De meetdata worden niet zonder uw toestemming aan derden doorgegeven.

Meterdisplay (LCD)

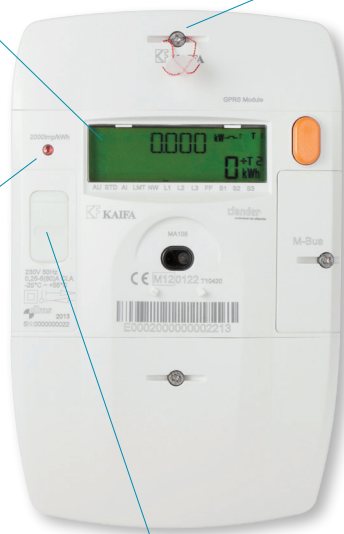
Het meterdisplay geeft op de meter de verbruikte of teruggeleverde energie weer volgens de tabel op de achterzijde van deze kaart.

Veiligheid

De meter is verzegeld om te voorkomen dat onbevoegden hem openmaken en in aanraking komen met elektrische spanning. Het is niet toegestaan om de zegels te verbreken.

Controlelampje (LED)

Het rode controlelampje knippert als er energie wordt verbruikt of wordt teruggeleverd. Als u meer energie verbruikt of teruglevert, gaat het lampje sneller knipperen.

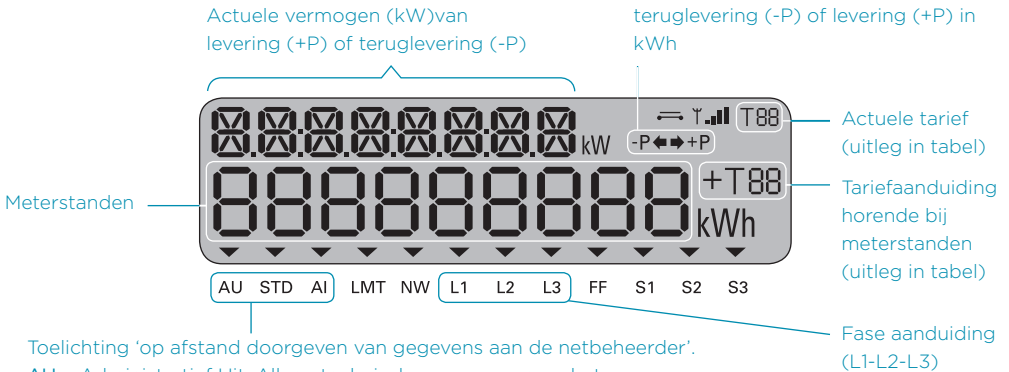


Aansluiting voor energiedisplay

Aan de meter kan een energiedisplay worden aangesloten dat informatie geeft over uw energieverbruik. Wilt u meer inzicht in uw energieverbruik? Ga dan naar www.energieverbruiksmanagers.nl. Hier vindt u informatie over de verschillende producten en diensten die u kunt aansluiten op uw slimme meter, waarmee u inzicht in uw energieverbruik krijgt.

Aflazen van (terug-)leveringstanden

Op het display van de slimme meter verschijnen vier kilowattuur (kWh) standen en een displaytest in een vaste volgorde: display test, +T1, +T2, -T1 en -T2. Elke stand is ongeveer vijf seconden zichtbaar. De cyclus wordt steeds herhaald. De betekenis van de codes staat onderaan deze handleiding. Met behulp van de oranje drukknop past u de weergave aan. Bij herhaald drukken op de oranje knop ziet u de meterstanden en, indien aangesloten, het nummer van de gasmeter.



Toelichting 'op afstand doorgeven van gegevens aan de netbeheerder'.

AU = Administratief Uit: Alleen technische gegevens over het functioneren van de meter worden doorgegeven.

STD = Standaard, dagelijkse uitlezing van de meterstanden.

AI = Niet in gebruik

Code	Meterstand	Betekenis
+ T1 *	123456	Stand kWh-levering in tarief 1 tegen laag tarief
+ T2 *	123456	Stand kWh-levering in tarief 2 tegen hoog tarief
- T1 **	123456	Stand kWh-teruglevering in tarief 1 tegen laag tarief
- T2 **	123456	Stand kWh-teruglevering in tarief 2 tegen hoog tarief

* Ook wanneer u enkel tarief heeft, zal uw meter bij de hoog én bij de laag tariefcode verbruik registreren. Bij u is dit tegen eenzelfde tarief. Als u uw totale verbruik wilt weten, moet u de verbruiksgegevens van de hoog en laag tarief code bij elkaar optellen.

** Telwerken -T1 en -T2 meten de netto teruggeleverde energie (= eigen energieopwek +/- direct gebruik van energieopwek in de eigen woning).

Voor vragen en/of meer informatie:

Bezoek www.liander.nl/slimmemeter of bel 088 542 6444.

(maandag-vrijdag 8.00-17.00 uur)

Voor storingen: Bel 0800 9009

(gratis nummer, 7 dagen per week en 24 uur per dag)