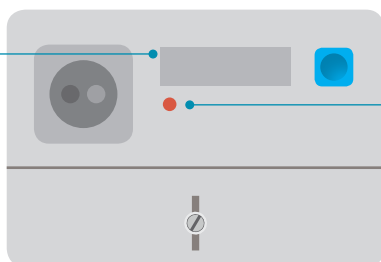


Korte handleiding ISKRA elektriciteitsmeter ME162

Deze elektriciteitsmeter registreert de door u verbruikte en teruggeleverde energie. U kunt bijvoorbeeld energie terugleveren als u zonnepanelen heeft. Met deze gegevens wordt de energierekening opgemaakt door uw leverancier.

Display (LCD)

Geeft de verbruikte energie weer volgens schema op pagina 2 van deze handleiding.



Controlelampje (LED)

Hoe meer energie u verbruikt, hoe sneller het lampje knippert.

Veiligheid / verzegeling

De meter is verzegeld voor uw veiligheid.
Het is niet toegestaan om de zegels te verbreken.

Informatie display

De belangrijkste informatie op het display zijn de meterstanden. Deze ziet u terug op de factuur die u ontvangt van uw energieleverancier. De meterstanden en een displaytest zijn na elkaar te zien.

Code	Meterstand	Betekenis
1	123456	In tarief 1 (T1) zijn 123456 kWh geleverd door uw leverancier
2	123456	In tarief 2 (T2) zijn 123456 kWh geleverd door uw leverancier
6	123456	U heeft in tarief 1 (T1) 123456 kWh teruggeleverd
7	123456	U heeft in tarief 2 (T2) 123456 kWh teruggeleverd
8	88.8.8.8.8.8	Displaytest

T1 = laag tarief

T2 = normaal tarief

Het symbool “▼” bij T1 of T2 geeft aan in welk tarief geleverd wordt.

Bij “→” verbruikt u energie, bij “←” levert u energie terug.

De meter legt verbruikte energie in twee tarieven vast. De manier van verrekening is in uw contract met de energieleverancier vastgelegd. Heeft u maar één tarief? Dan zal de energieleverancier hier rekening mee houden.

Op deze kaart staat basisinformatie over deze meter.

Meer weten? Ga naar www.slimmeters.nl of benader uw netbeheerder. Op www.eancodeboek.nl vindt u welk bedrijf dat is. Heeft u een storing? Bel dan 0800 9009.