

Korte handleiding Landis + Gyr elektriciteitsmeter ZME120ACd

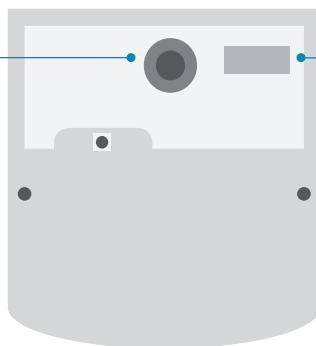
Deze elektriciteitsmeter registreert de door u verbruikte en teruggeleverde energie. U kunt bijvoorbeeld energie terugleveren als u zonnepanelen heeft. Met deze gegevens wordt de energierekening opgemaakt door uw leverancier.

Controlelampje (LED)

Als u energie verbruikt knippert het lampje. De snelheid van het knipperen heeft geen relatie met de hoeveelheid energie die u verbruikt.

Display (LCD)

Geeft de verbruikte energie weer volgens schema op pagina 2 van deze handleiding.



Veiligheid/ verzegeling

De meter is verzegeld voor uw veiligheid. Het is niet toegestaan om de zegels te verbreken.

Informatie display

De belangrijkste informatie op het display zijn de meterstanden. Deze ziet u terug op de factuur die u ontvangt van uw energieleverancier. De meterstanden en een displaytest zijn na elkaar te zien.

Code	Meterstand	Betekenis
1	013829	In tarief 1 (T1) zijn 013829 kWh geleverd door uw leverancier
2	026751	In tarief 2 (T2) zijn 026751 kWh geleverd door uw leverancier
1 R	001239	U heeft in tarief 1 (T1) 001239 kWh teruggeleverd
2 R	000236	U heeft in tarief 1 (T1) 000236 kWh teruggeleverd
	8888888	Displaytest

T1 = laag tarief

T2 = normaal tarief

Het symbool "■" bij T1 of T2 geeft aan in welk tarief geleverd wordt.

Bij "→" verbruikt u energie, bij "←" levert u energie terug.

Als er geen pijl zichtbaar is, verbruikt u geen energie.

De meter legt verbruikte energie in twee tarieven vast. De manier van verrekening is in uw contract met de energieleverancier vastgelegd. Heeft u maar één tarief? Dan zal de energieleverancier hier rekening mee houden.

Voor vragen en/of meer informatie:

Bezoek www.liander.nl/slimmemeter of bel 088 542 6444.

(maandag-vrijdag 8.00-17.00 uur)

Voor storingen: Bel 0800 9009

(gratis nummer, 7 dagen per week en 24 uur per dag)