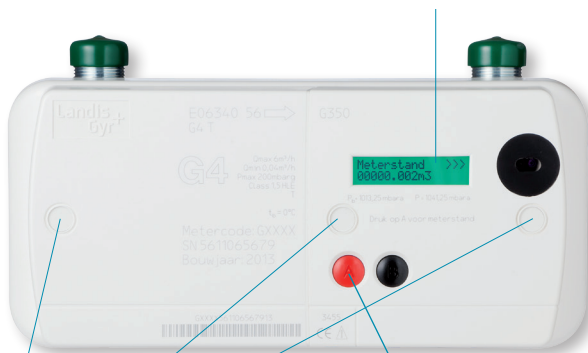


# Korte handleiding Landis+Gyr gasmeter serie G4 en G6

Deze gasmeter registreert de door u verbruikte hoeveelheid gas. De meter geeft de meterstanden op afstand door via de elektriciteitsmeter. Meetdata worden gebruikt voor het vaststellen van het verbruik en het opmaken van de energierekening. De uitgelezen meetdata worden niet zonder uw toestemming aan derden verstrekt.

## Meterdisplay (LCD)

Het display geeft op de meter de verbruikte hoeveelheid gas weer. Een voorbeeld van het display is op de achterzijde van deze kaart weergegeven. De stand van de gasmeter is af te lezen op het telwerk.



## Veiligheid

De meter is verzegeld om te voorkomen dat onbevoegden deze openmaken. Het is niet toegestaan om deze zegels te verbreken.

## Weergave meterstand

Druk voor de weergave van de meterstand kort op de rode knop onder het display.



Meterstand  
00000.004m<sup>3</sup>

Decimale punt

#### Alarmincicator

Een alarmincicator licht op als de normale werking van de meter wordt verstoord; dit wordt automatisch op afstand gemeld aan uw netbeheerder. Het oplichten van een alarmincicator duidt niet op een mogelijk gevaarlijke situatie of onjuiste registratie van het verbruik.

Deze kaart bevat basisinformatie over deze meter.

Voor vragen en/of meer informatie:

bezoek [www.liander.nl/slimmemeter](http://www.liander.nl/slimmemeter) of bel 088 542 6444.

(maandag-vrijdag 8.00-17.00 uur)

Voor storingen: Bel 0800 9009