

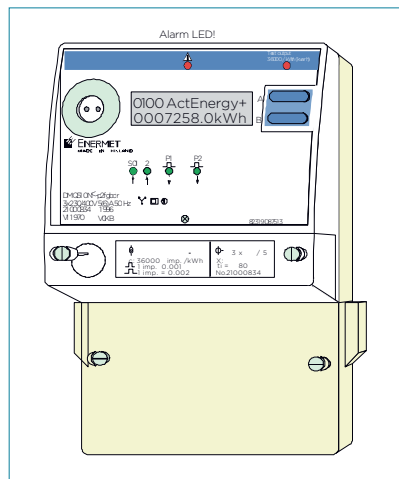
handleiding voor de Enermet kWh-meter model DMK510

Dl3recmdz 5/5 - Hdl3recmdz 5/5

Het display van de meter werkt als volgt: Bij een automatische 'scroll' van het display komen de standen vanzelf in beeld. Het tarief wat tijdens het uitlezen actief is, wordt aangeduid met een punt tussen de digits.

Indien de meter niet vanzelf scrollt dient er handmatig te worden gedrukt op de 2 knoppen. Hieronder worden de stappen hiervoor beschreven. Het actuele tarief is in het display zichtbaar als de meter een aantal minuten niet is beroerd.

Let op!! Uw meteropnemer neemt voor de maandrekening de * gemerkte registers op.)



Stap	Drukknop	Display weergave	Inhoud
1	A + B		
2	B	* 0001 periode No.	Het aantal cumuleringen
3	A	0100 Tar.1	kWh stand tarief 1 # (actuele stand)
4	B	* 0101 Tar.1	kWh stand tarief 1 # (geheugen stand)
5	A	0200 Tar.2	kWh stand tarief 2 # (actuele stand)
6	B	* 0201 Tar.2	kWh stand tarief 2 # (geheugen stand)
7	A	1000 P Max. Continu	Cumulatief maximumtelwerk, continu gemeten
8	A	* 1001 Max. cont. mnd.	Cumulatief maximumtelwerk, continu gemeten (geheugen stand)
9	B	2007 Max. cont. mnd.	Hoogste max. lopende periode

In Nijmegen-stad & Friesland: 100=Hoogtarief & 200=Laagtarief

Resterend in de provincie Gelderland/ Flevoland: 200=Hoogtarief & 100=Laagtarief

Vermenigvuldigingsfactor X: _____ kWh/kW

Datum: _____