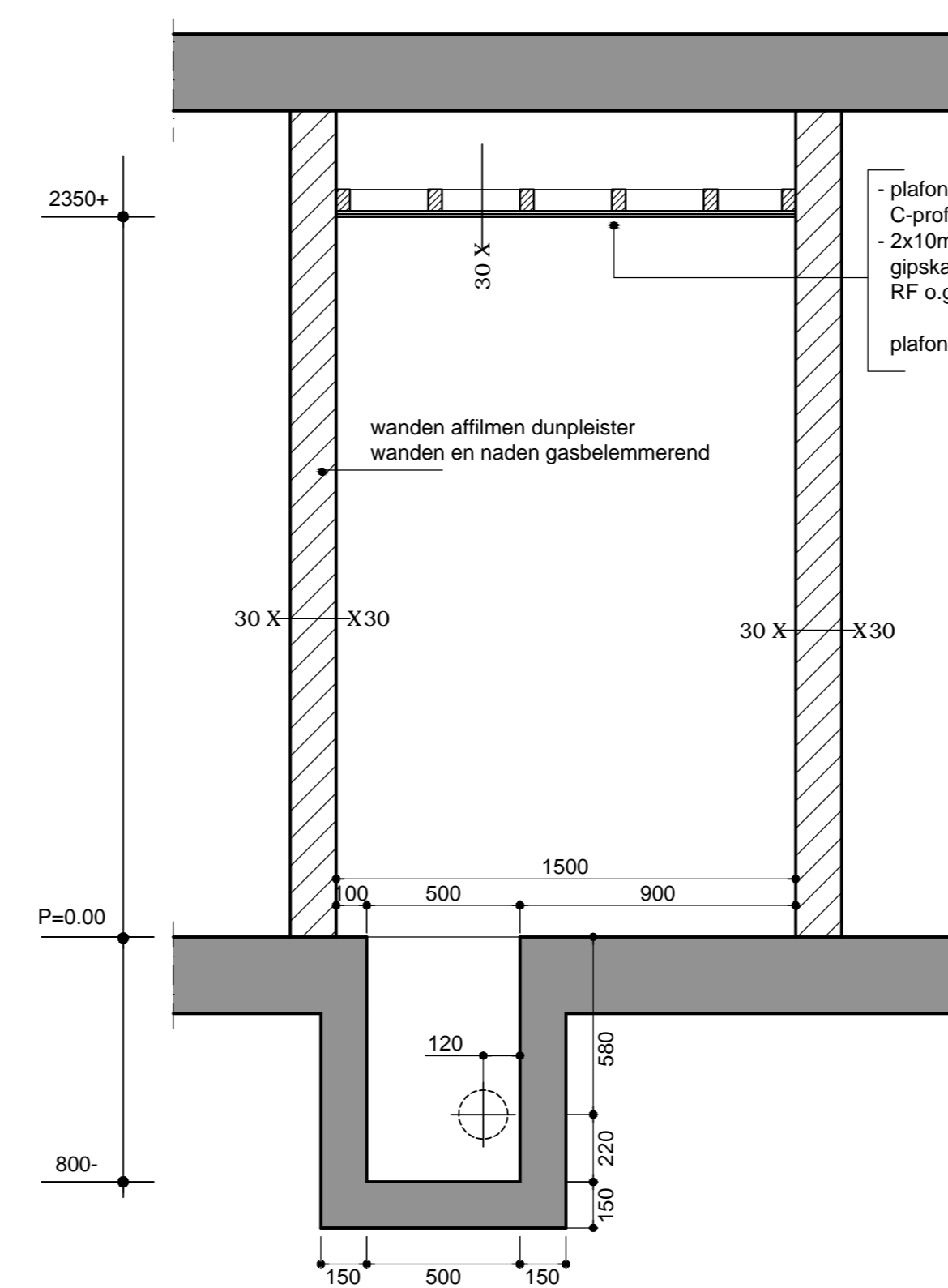
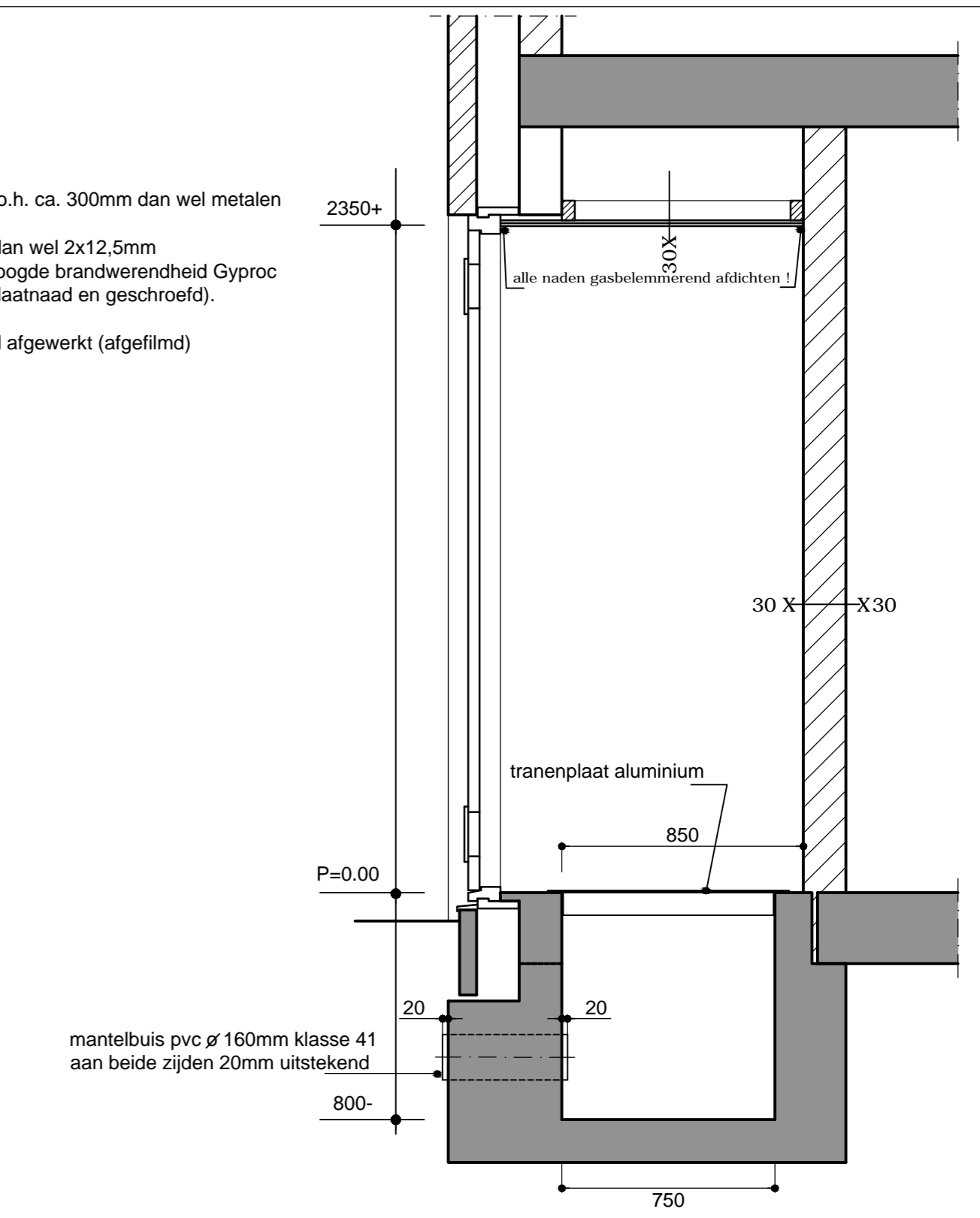


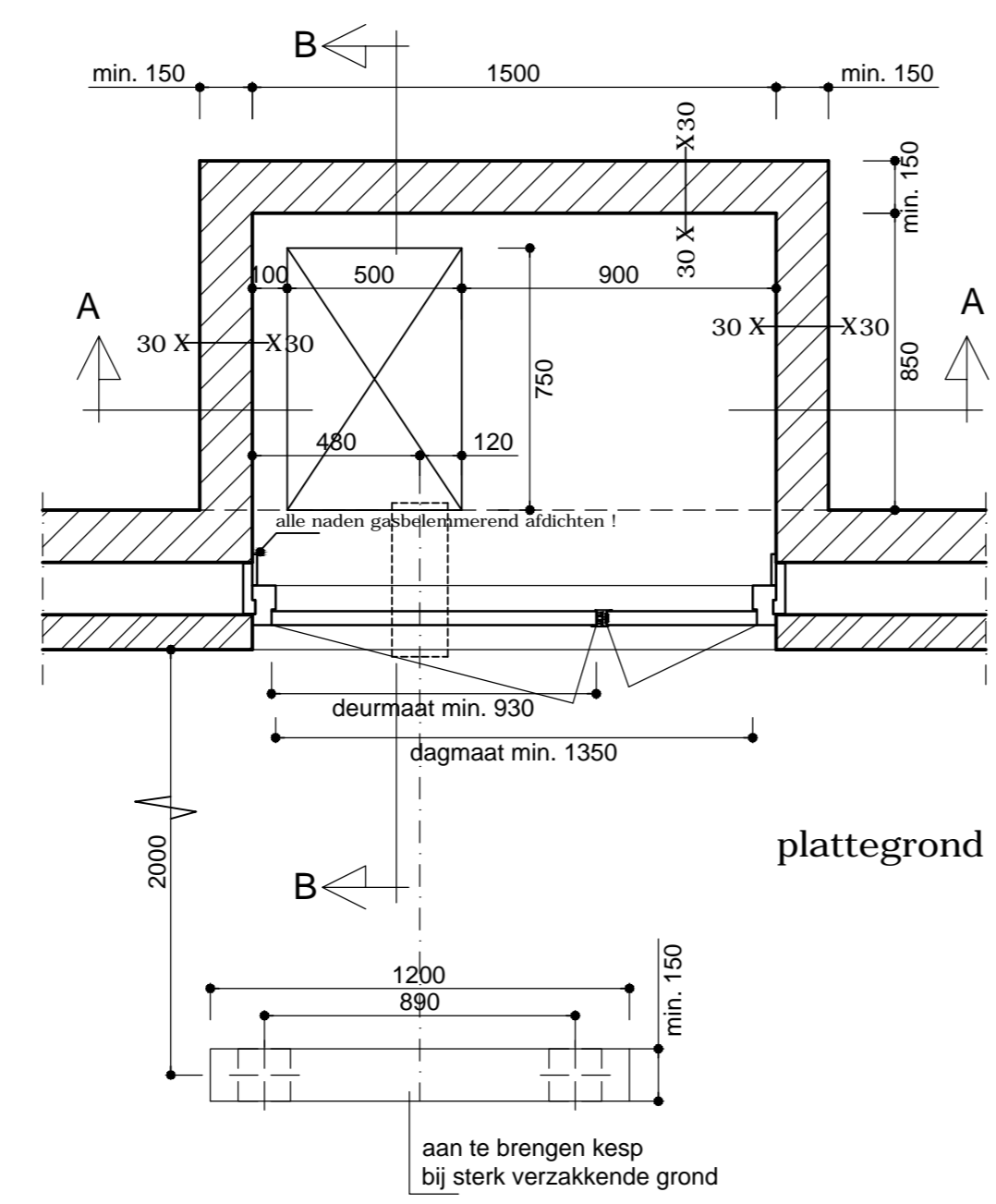
gevelaanzicht



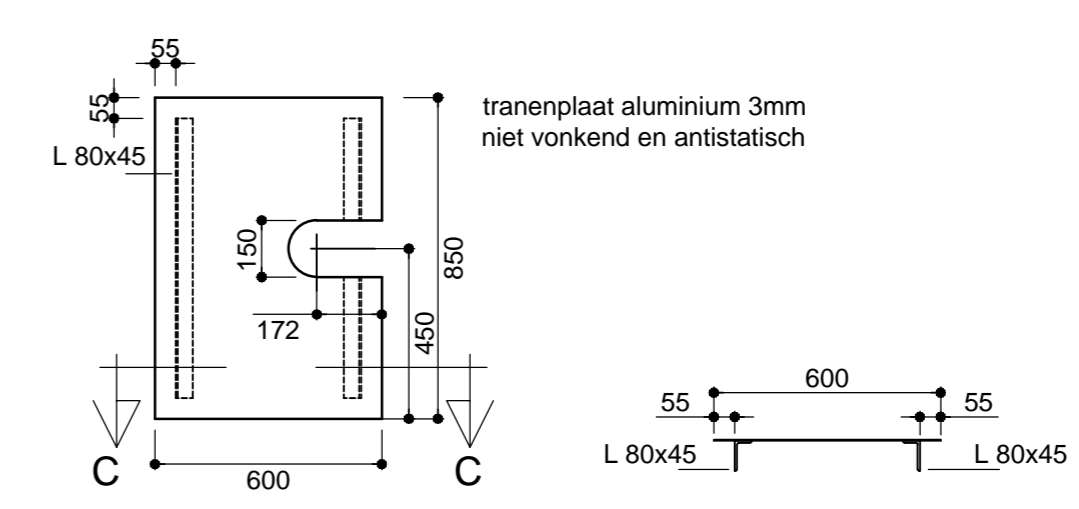
Doorsnede A-A



Doorsnede B-B



plattegrond



Detail tranenplaat

Doorsnede C-C

plaatsing inpadige gasmeter G-100 uitsluitend na berekening netsituatie, na overleg met, en goedkeuring van netbeheerder						
bouwkundige ruimte gasmeteropstelling 65 t/m 160m3 meter G-40 t/m G-100		datum	30-09-2010			
		status	standaard			
		schaal	1:20			
		discipline	gas			
<b>Liander</b> onderdeel van alliander	getekend	j. huisman	blad.nr.	3/4	formaat	A2
	gewijzigd A	18-10-2010	casenr.	teknr.	A3-2-19402	
	gewijzigd B	09-04-2013				
	gewijzigd C					
	gewijzigd D					
gewijzigd E						



**Bouwkundige richtlijnen van Alllander voor opstellingsruimten voor  
gasmeteropstellingen in utiliteitsbouw G 40 t/m G 100 (max. 160 m<sup>3</sup>/u)**

Van toepassing zijnde bouwkundige tekening: - A3-2-19402: blad 3/4

**Gehanteerde de normen:** NEN 7244-6 en 10  
NEN 3011 ( pictogrammen )  
NEN 2078 ( pvc buis)  
NEN 5096 ( hang en sluitwerk )

**Algemeen opstellingsruimte:**

- De vloer, wanden, plafond en deuren van de inpandige opstellingsruimte dienen te voldoen aan het bouwbesluit.
- De opstellingsruimte te beschouwen als een separaat brandcompartiment met een wdbdo30.
- De opstellingsruimte moet gelegen zijn op de begane grond en rechtstreeks vanaf het maaiveld, onbelemmerd bereikbaar en vrij toegankelijk zijn voor netbeheerder en de verbruiker.

**Toegangsdeuren:**

- Ongeautoriseerde toegang tot of onbedoelde bediening van de gasmeteropstelling moet worden voorkomen. De ruimte moet uitsluitend toegankelijk zijn via, in de buitengevel aangebrachte, naar buiten draaiende deuren. De deuren moeten van molestbestendig materiaal zijn vervaardigd. Dit ter goedkeuring aan de netbeheerder.
- Pui te voldoen aan NEN 5096, inbraakwerendheidsklasse 2, hang- en sluitwerk te voldoen aan NEN 5089, tabel 1 2-ster. De toegangsdeur voorzien van een slotkast waarin een europrofielcilinder 17 mm geplaatst kan worden door de netbeheerder.

**Geveldoorvoeringen:**

- De geveldoorvoering (mantelbuis, PVC klasse 41/sn4 en voorzien van KOMO-keur, diameter 160mm) moet gasbelemmerend zijn ingewerkt c.q. ingestort. PVC-buis aan weerszijden van de gevel 20mm laten uitsteken en afbramen.

**Invoerput:**

- Uit te voeren in beton. Metselwerk is niet toegestaan! Putje moet naadloos zijn en gasbelemmerend zijn uitgevoerd.

**Binnenwerkse afmetingen:**

- Breedte minimaal 1500 mm, diepte minimaal 850 mm en hoogte 2350 mm geheel volgens tekening A3-2-19402 blad 3.

**Materiaalgebruik binnenwanden/vloer/plafond:**

- De wanden rond de opstellingsruimte moeten worden uitgevoerd in kalkzandsteen dik minimaal 150mm. en afgewerkt met een dunpleister (affilmen). Alle naden dienen gasbelemmerend te zijn.
- Vloer: Monolithisch beton vlak en strak afgewerkt. Indien dekvloer wordt toegepast dient men er rekening mee te houden dat er geen stalen kader rond de invoerput mag worden ingestort!
- Plafond: uitvoeren in 2x10mm gipsvezelplaat dan wel 2x12,5mm gipskartonplaat met verhoogde brandwerendheid (Gyproc RF of gelijkwaardig) geschroefd op plafondhangers.

**Ventilatie :**

- Rechtstreeks op de buitenlucht , minimaal 33 m<sup>3</sup>/u. Toepassen 2 stuks ventilatieroosters fabricaat GAVO type 1-2520, afmetingen 245x195mm. Of gelijkwaardig ter goedkeuring netbeheerder, positie volgens tekening.



**Bouwkundige richtlijnen van Alliander voor opstellingsruimten voor  
gasmeteropstellingen in utiliteitsbouw G 40 t/m G 100 (max. 160 m<sup>3</sup>/u)**

**Gasbelemmering:**

- De bouwkundige scheidingen en de doorvoeringen van **alle** leidingen en kabels moeten gasbelemmerend zijn. Met uitzondering van de buitendeuren waarin de ventilatie is aangebracht.

**Andere nutsvoorzieningen:**

- In de opstellingsruimte mogen **geen** andere nutsvoorzieningen dan wel andere installatieonderdelen worden opgesteld.

**Afdekplaat:**

- Invoerput voorzien van aluminium tranenplaat, dik minimaal 3 mm antistatisch en niet vonkend. Afmetingen volgens tekening.

**Ramen:**

- Er mogen in de wanden en deuren van de opstellingsruimte **geen** ramen zijn aangebracht.

**Veiligheidspictogram:**

- Op de deur moet opvallend het verbod tot vuur, open vlam en roken kenbaar worden gemaakt middels een verbodsbord conform NEN3011. Pictogram “vuur, open vlam en roken verboden” diameter 200mm en pictogram “explosiegevaar” afmeting 200mm. Positie volgens tekening, pictogrammen voor/door opdrachtgever.
- De netbeheerder dient zorg te dragen voor de plaatsing van de sticker met daarop aangegeven het landelijk alarmnummer, formaat A5 (210x148mm).



**Extra aandachtspunten**

**Buiten de gevel gelegen leidingdeel:**

- De sleufbodem en de en de voor aanvulling gebruikte grond van het buiten gelegen leidingdeel moet schoon zijn van grove delen, zoals stenen, bouwmaterialen enz. Het aanvullen van de sleuf moet zorgvuldig gebeuren om onnodige belasting op de leiding(en) te voorkomen.
- In overleg met de bouwkundige van de netbeheerder moet er bij sterk verzakkende grond een tweetal natte palen van hardhout (150x150mm) met kesp worden geplaatst, e.e.a. volgens tekening. Lengte palen te bepalen aan de hand van sondering en in overleg met de bouwkundige van de netbeheerder.
- G100(160 m<sup>3</sup>/u) pas na berekening netsituatie netbeheerder mogelijk.