



dePostbus 50, 6920 AB Duiven

Aan de bewoners van dit pand

Correspondentieadres
Postbus 50
6920 AB Duiven
PAC 2WA6382

Datum
21-08-2023

Onderwerp
Werkzaamheden elektriciteitsstation Burgum

Beste bewoner of ondernemer,

Netbeheerders Liander en TenneT gaan werkzaamheden uitvoeren op het elektriciteitsstation nabij de ENGIE centrale aan de Koumarwei 2 in Burgum. Binnenkort start de aanleg van een tweede inrit en wordt het fiets- en voetpad langs het elektriciteitsstation tijdelijk afgesloten (van 28 augustus t/m 29 september). In deze brief leest u hier meer over.

Meer stroom voor Burgum en omgeving

In en rond Burgum wordt steeds meer energie opgewekt en gebruikt. Om iedereen van voldoende stroom te kunnen voorzien en meer ruimte te maken voor het terugleveren van stroom, moet het elektriciteitsnet worden verzaamd. Dit betekent dat er op het elektriciteitsstation aan de Koumarwei 2 een aantal werkzaamheden gaat plaatsvinden.

Start aanleg nieuwe inrit na de bouwvak

Om ervoor te zorgen dat het elektriciteitsstation tijdens de werkzaamheden en ook daarna goed bereikbaar is, leggen we een tweede inrit aan. Deze komt aan de noordzijde van het terrein en komt uit op de Koumarwei. Om deze inrit te kunnen realiseren, wordt het fietspad deels verlegd (zie afbeelding 1 op de achterzijde). De werkzaamheden starten in de week van 28 augustus.

Fiets- en voetpad vanaf 28 augustus afgesloten

Vanwege de aanleg van de nieuwe inrit kunt u van 28 augustus tot en met 29 september 2023 het fiets- en voetpad langs het elektriciteitsstation niet gebruiken. Fietsers worden omgeleid (zie afbeelding 2 op de achterzijde).

Informatiebijeenkomst in het najaar

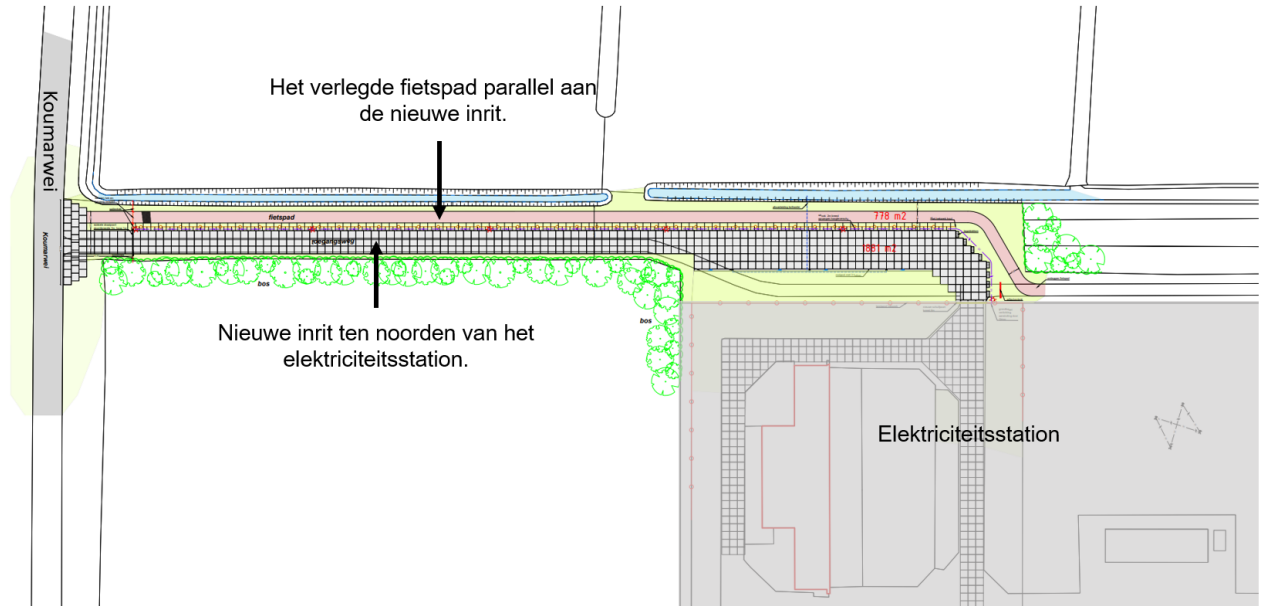
In het najaar organiseren Liander, TenneT en ENGIE een informatiebijeenkomst om u meer te vertellen over de werkzaamheden die op en rond het terrein gaan plaatsvinden en wat u hier mogelijk van kunt merken. Als de datum voor de bijeenkomst bekend is, ontvangt u hiervoor een uitnodiging.

Contact

Heeft u naar aanleiding van deze brief een vraag of opmerking? Dan kunt u contact met ons opnemen via burgum@liander.nl.

Met vriendelijke groet,
Liander, TenneT en ENGIE

Afbeelding 1: nieuwe inrit vanaf het elektriciteitsstation naar de Koumarwei.



Afbeelding 2: afsluiting fiets- en voetpad van 28 augustus t/m 29 september

